

# Nachhaltigkeitsbericht der THS

ökonomische, ökologische und soziale Dimension

Berliner Energietage 2010

12. Mai 2010

- Rund 70.000 Wohnungen
- Privates Wohnungsunternehmen
- Gegründet 1920 als Treuhandstelle für den Bergarbeiterwohnungsbau
- Regionale Schwerpunkte liegen im Ruhrgebiet, in der Rheinschiene und im Chemiedreieck Halle, Leipzig, Merseburg.
- Nachhaltige Bewirtschaftung großer zusammenhängender Wohnquartiere
- Entwicklung nach zertifizierten Maßstäben mit Unterstützung der technischen und sozialen Dienstleistungstöchtern

# Zertifizierte Kompetenzen der THS Wohnen

**THS**

Soziales  
Management



CSR

DQS zertifiziert  
Reg.-Nr. 317923 CSR

**THS**

Umwelt-  
Management



EMAS

Geprüftes  
Umweltmanagement  
DE 156 00085

**THS**

Qualitäts-  
Management



www.tuv.com  
TÜVRheinland®  
ID:0000021803

Geprüfte Lebensqualität  
in Siedlungen  
ID: 0000021803

# Geschichte des Nachhaltigkeitsmanagement bei THS

## Umwelt

1989: Umweltberatung bei THS

2002: veröffentlichter Umweltbericht (erscheint alle 2 Jahre)

2002-2004: Aufbau des Umweltmanagementsystems

2004: Zertifizierung der THS nach EMAS

## Soziales Engagement

1985: Sozialberatung bei THS

2000: Quartiersmanagement und Nachbarschaftsförderung

2005- 2006: Aufbau des Sozialen Managementsystems

2006. Zertifizierung

2007: veröffentlichter CSR Bericht

2008: Gründung eines eigenen Fachbereiches

2009: Nachhaltigkeitsbericht

# Geschichte des Nachhaltigkeitsmanagement bei THS



# Nachhaltigkeitsbericht 2008/2009



## Konzernzahlen 2008

### ÖKONOMISCHE KENNZAHLEN

Wohnungsbestand  
74.425 Wohnungen, davon 75,5% im Ruhrgebiet, 13,1% im Rheinland und 11,4% in Rhein-Halle

Umsatzerlöse  
470,1 Mio. Euro

Investitionen  
107,2 Mio. Euro, davon 94,2% in den Bestand

Gesamterlöse  
506,2 Mio. Euro

### ÖKOLOGISCHE KENNZAHLEN

Reduktion der CO<sub>2</sub>-Emissionen im Wohnungsbestand (Baugruppe Hohenberg)  
-46,5% seit 1999

CO<sub>2</sub>-Emissionen im Wohnungsbestand (Baugruppe Hohenberg)  
26,53 kg/m<sup>2</sup> Wohnfläche/Jahr

CO<sub>2</sub>-Emissionen Verwaltungsgebäude (Baugruppe Strom- und Heizenergie)  
43 kg/m<sup>2</sup> Bürofläche/Jahr

Wasserverbrauch in den Verwaltungsgebäuden  
207 l/Mitarbeiter/Jahr

Frischwasserverbrauch in den Verwaltungsgebäuden  
7,00 m<sup>3</sup>/Mitarbeiter/Jahr

### SOZIALE KENNZAHLEN

Aktive Nachbarschaftsbildung  
Rund 712.000 Euro/Jahr, das entspricht rund 9,60 Euro/Wohnung/Jahr

Besondere Initiativen zur Beratung der Mieter hinsichtlich Reduktion von Kosten und weiteren Betriebskosten  
Energieberatung für 35% aller Wohnungen  
Betriebskosten-Beraterbüro (Betreiberkosten) für 92% aller Wohnungen

Verbindlichkeit von Familie und Beruf  
70 verschiedene Teilzeitarbeitsstellen, die 14,6% aller Mitarbeiter nutzen

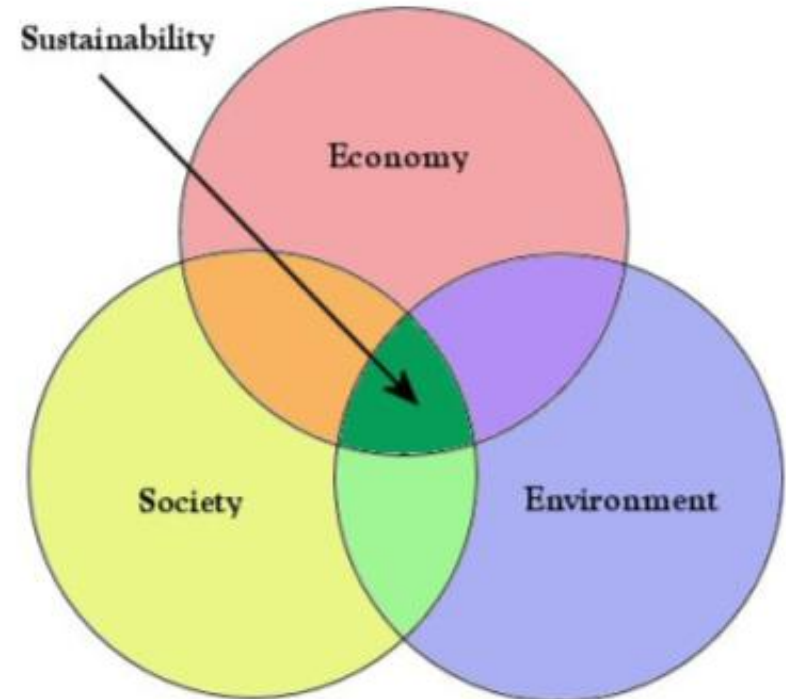
Vielfalt und Chancengleichheit  
53,2% der Mitarbeiter sind Frauen  
27,2% über 50-jährige und Frauen (Bereits steigend)

# Exkurs: Nachhaltigkeit – was ist das?

- Wirtschaftlich profitabel
- Pflegerischer Umgang mit der Umwelt
- Sozial gerecht
  
- Ganzheitlich
- Langfristig

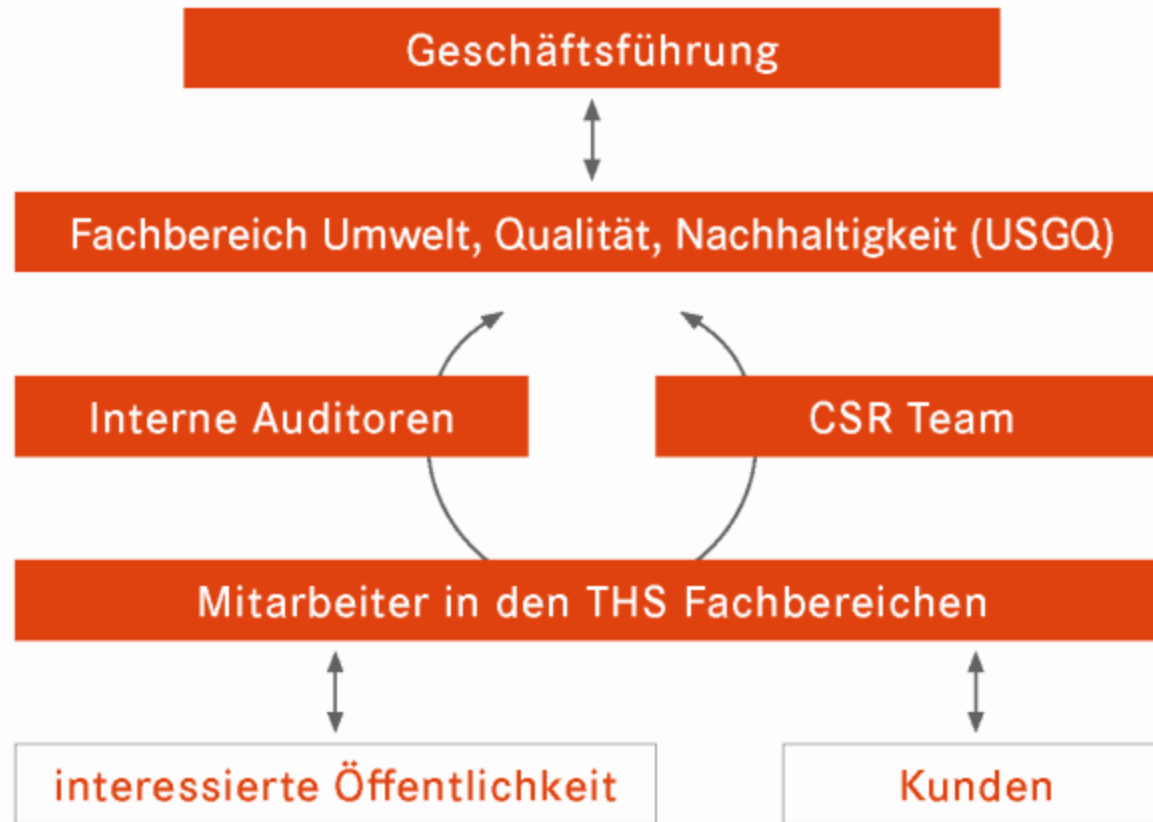
## Ziel

- Steuern von Geschäftsprozessen für eine nachhaltige Entwicklung
- Definieren von Zielen und Kennzahlen
- Überprüfen des Erreichen der Kennzahlen



# Das Managementsystem der THS

Regelkreis des CSR-Managementsystems mit dem Ziel einer kontinuierlichen Verbesserung



# Elemente des Nachhaltigkeitsmanagement

- Jährliche Zielplanung für die Dimensionen
  - Entwickeln von Maßnahmen
  - Umsetzung der Maßnahmen
  - Überprüfung der Zielerreichung und ggf. gegensteuern
  - Bericht erstatten
- 
- Ermitteln der besonderen Herausforderungen der Zukunft
  - Dialog mit den Stakeholdern

## Berichterstattung über die Herausforderungen

- Schrumpfungsregion Ruhrgebiet
- Demografischer Wandel
- Neue Energiegesetzgebung
- Erschließung der Human Ressource
- Strukturveränderung der THS



## Berichterstattung über die Ziele und die Zielerreichung (Umwelt) zu

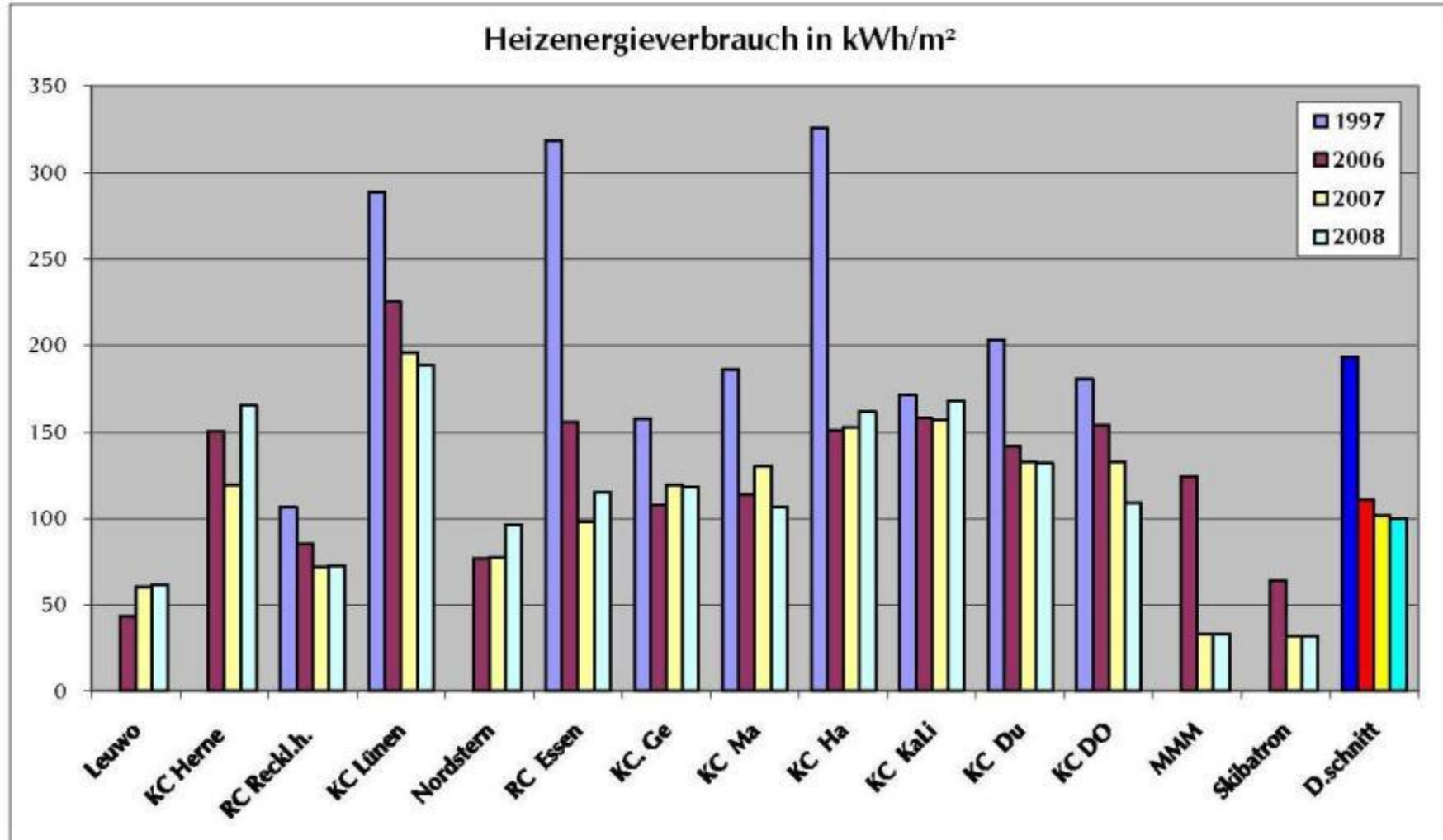
- Ressourcenverbrauch Verwaltungsgebäude
- CO2 Reduktion in den Beständen
- Verwendung gesunder Baustoffe
- Regenwasserversickerung
- Einsatz regenerativer Energien in den Beständen

## Berichterstattung über die Ziele und die Zielerreichung (Soziales) zu

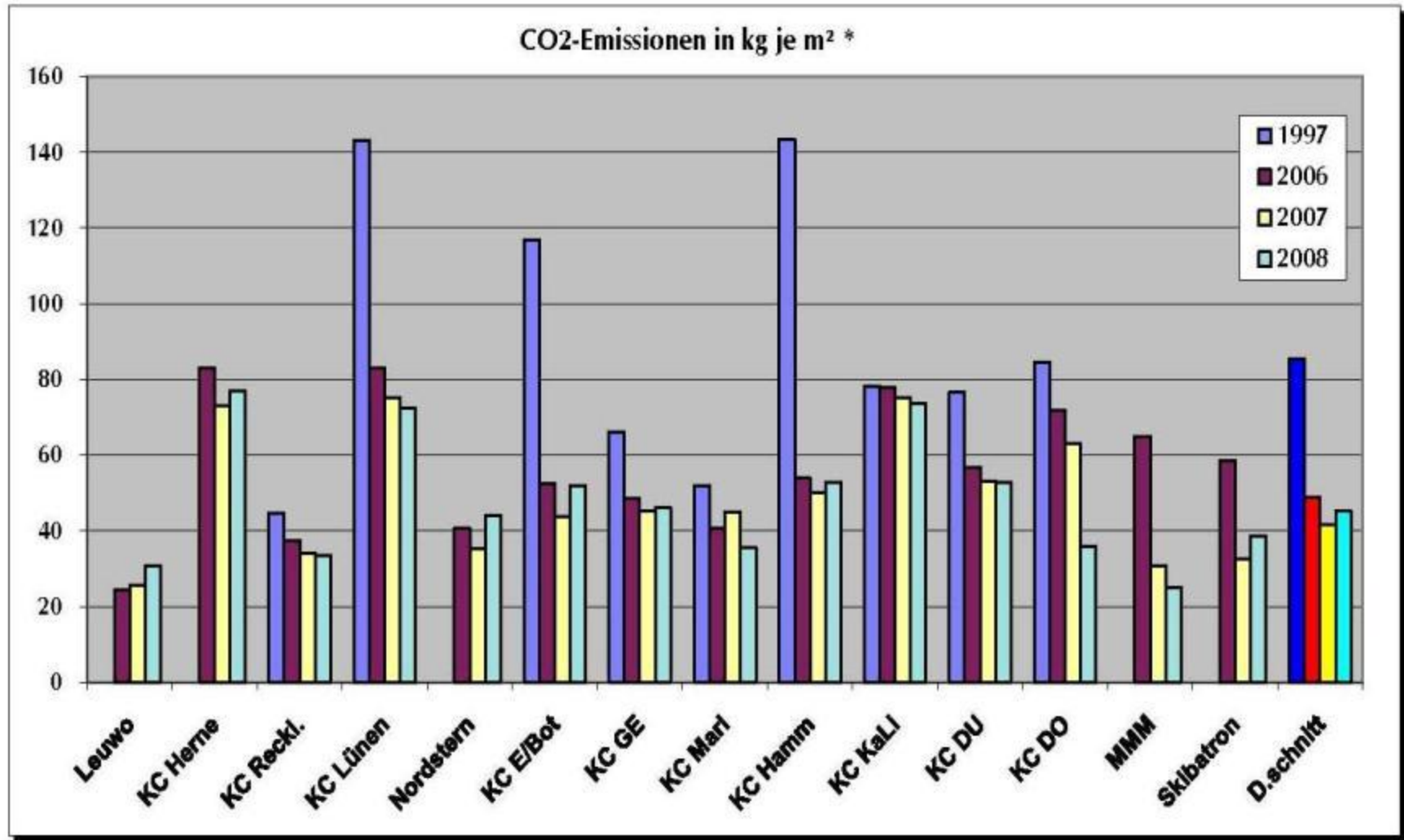
- Quartiersmanagement und aktive Nachbarschaftsförderung
- Förderung des ehrenamtlichen Engagements der Mieter
- Engagement für ältere Mieter
- Individuelle Hilfen
- Besondere Infotools für Mieter zur Reduktion der Nebenkosten
  
- Engagement für die Region
  
- Förderung der Vereinbarkeit von Familie und Beruf
- Vielfalt und Chancengleichheit
- Gesundheitsförderung / Gesundheitsmanagement



# Das Bsp. Energieverbrauch und CO2 Reduktion Interner Ressourcenverbrauch

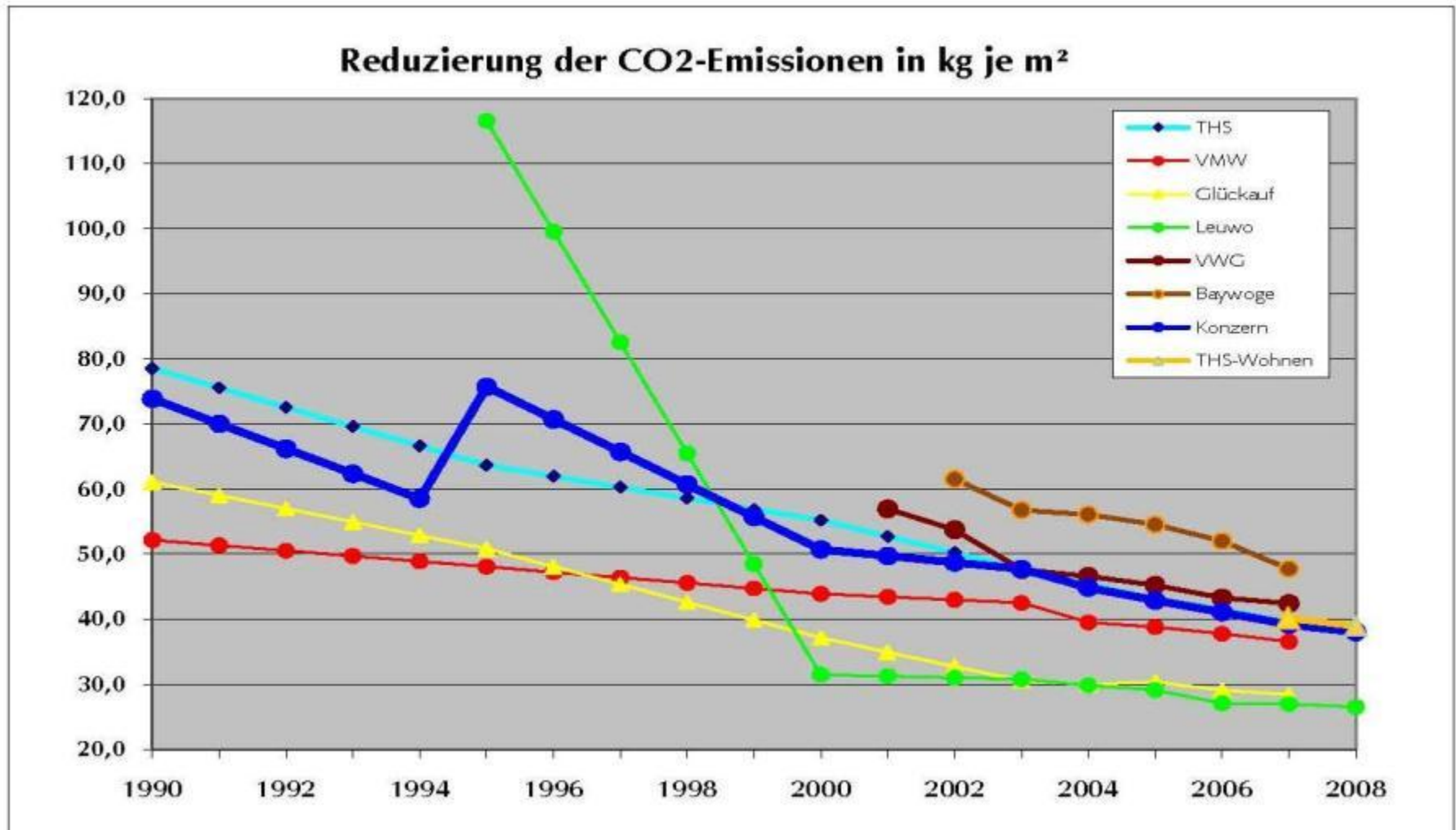


# Das Bsp. Energieverbrauch und CO2 Reduktion Interner Ressourcenverbrauch



\* zur Berechnung der CO2-Emissionen der Verwaltungsgebäude wird der Energieverbrauch von Strom und Heizung herangezogen

# Das Bsp. Energieverbrauch und CO2 Reduktion Externer Ressourcenverbrauch



# Berichterstellung

- Grundlage sind die Daten und Fakten aus den Managementsystemen
- Schwerpunktsetzung zu den Inhalten über die berichtet werden sollen
- Einbindung aller relevanten Fachbereiche

- Zusammenführen von Nachhaltigkeits- und Geschäftsbericht
- Engere Verzahnung der Managementsysteme
- Stakeholder-dialog dokumentieren
- Nachhaltigkeit nicht nur Teil der Unternehmenspolitik sondern auch gelebte Unternehmenskultur

Vielen Dank für Ihre Aufmerksamkeit